

**GALERIE KORNFELD & 68projects präsentiert Lebensguss | Marc Krepp****Vernissage:**

Freitag, 23. November, 18–21 Uhr

**Laufzeit:**

23. November. 2018– 12. Januar. 2019

**Orte:**

Galerie Kornfeld, Fasanenstraße 26, 10719 Berlin

68projects, Fasanenstraße 68, 10719 Berlin

Sehr geehrte Damen und Herren,

mit einer Vielzahl seltener Werke namhafter, vorwiegend deutscher Bildhauerinnen und Bildhauer des 20. und 21. Jahrhunderts feiert die Galerie Kornfeld in Zusammenarbeit mit dem Projektraum 68projects den Berliner Bronzegießer Marc Krepp mit einer Ausstellung zum Jahresausklang.

Die Werke unserer Ausstellung Lebensguss | Marc Krepp entstanden ausnahmslos in der Werkstatt von Marc Krepp, die er in den frühen 1980er Jahren in Berlin-Weißensee gegründet hat und bis heute mit ungebrochener Schaffenskraft führt. Damit bewegt er sich in einer familiären Traditionslinie, die von seinem Vater Berliner Bildhauer Siegfried Krepp ausgeht und von seiner Tochter Michéle weitergeführt wird.

Wieland Förster, Will Lammert, Theo Balden, Trak Wendisch oder Rolf Szymanski, aber auch jüngere und jüngste Positionen wie Alexander Polzin, Susanne Roewer oder Tamara Kvesitadze, die Georgien bei der Biennale in Venedig 2011 vertrat, haben in enger und fruchtbarer Zusammenarbeit mit dem Gießer Marc Krepp Meisterwerke der zeitgenössischen Bildhauerei geschaffen. Meist figürlich, manchmal winzig klein, dann wieder raumfüllend und ganze Plätze im Stadtraum einnehmend.

Mehr als vierzig dieser Werke, die Marc Krepp für die nachfolgend genannten Künstlerinnen und Künstler gegossen hat, sind in unserer Ausstellung zu sehen:

Theo Balden, Fritz Cremer, Elmgreen & Dragset, Sonja Eschefeld, Wieland Förster, Katharina Gerold, Clemens Gröszer, Sabina Grzimek, Michael Jastram, Siegfried Krepp, Tamara Kvesitadze, Will Lammert, Johannes Lauter, Jeanne Mammen, Margret Middell, Emerita Pansowová, Alexander Polzin, Susanne Rast, Susanne Roewer, Mönch und Künstler Raphael Statt, Rolf Szymanski, Evelyn Weinzierl, Trak Wendisch, Berndt Wilde, Dirk Wunderlich u.a.

Zur Bedeutung des Gießers sowie der engen Verflechtung der Arbeit von Künstler und Gießer bemerkt die Kulturjournalistin Ingeborg Ruthe:

"Mit den Künstlern zusammen entscheidet der Gießer über Material, Ansichtigkeit, Kontur, Blickführung des Werks, auch, ob es auf einem Sockel oder einer Plinthe stehen wird. Ergebnisse dieser Partnerschaften und Entscheidungen sind nun Thema dieser Ausstellung. All die Werke in der dritten Dimension stehen uns nicht linear chronologisch vor Augen, sondern eher wie ein Geflecht, mit einer komplexen Verweisstruktur, die das Einzelwerk aus verschiedenen Blickwinkeln angeht: Haltung, Pose, Gestik, Gebärde."

Begleitend zur Ausstellung erscheint eine Katalogbroschüre mit Texten von Christoph Breitwieser, Ingeborg Ruthe, Wieland Förster und Johannes Lauter sowie einer Vielzahl von Abbildungen.

Sprechen Sie uns gerne an, wenn Sie weitere Informationen wünschen oder ein Interview mit Marc Krepp führen möchten.

Druckfähiges Bildmaterial oder weitere Abbildungen senden wir Ihnen auf Anfrage gerne zu.

Mit freundlichen Grüßen  
Tilman Treusch

**Kontakt:**

Dr. Tilman Treusch | <mailto:treusch@galeriekornfeld.com>  
Janina Rösner | [berlin@68projects.com](mailto:berlin@68projects.com)

**GALERIEKORNFELD**

Kunsthandel GmbH & Co KG  
Fasanenstraße 26  
10719 Berlin  
Germany

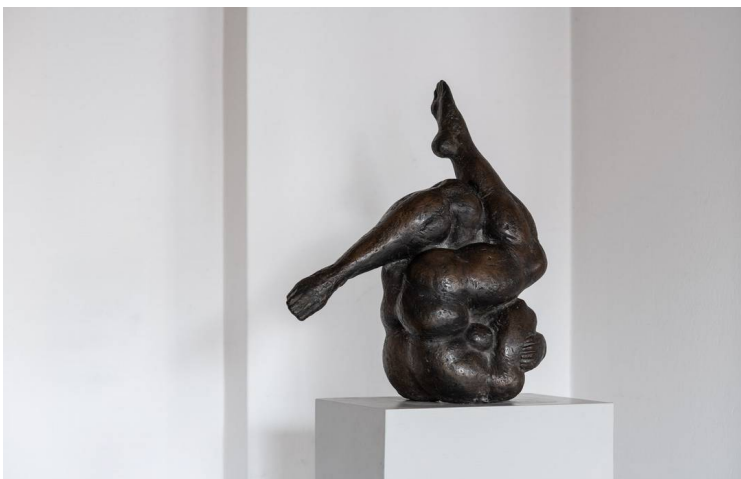
Tel.: +49 30 889 225 890

Fax: +49 30 889 225 899

[galerie@galeriekornfeld.com](mailto:galerie@galeriekornfeld.com)

[www.galeriekornfeld.com](http://www.galeriekornfeld.com)

<http://www.facebook.com/GalerieKornfeld>



**Wieland Förster**, *Arkadischer Akt*, 1968, Bronze, Ed. 10+1/2AP

**GALERIE KORNFELD & 68projects** presents **Lebensguss | Marc Krepp****Opening:**

Fri, 23 November, 2018 | 6–9pm

**Duration:**

23 November, 2018 – 12 January, 2019

**Locations:**

Galerie Kornfeld, Fasanenstraße 26, 10719 Berlin

68projects, Fasanenstraße 68, 10719 Berlin

Dear All,

Galerie Kornfeld, in cooperation with 68projects, is pleased to present within the two gallery spaces an exhibition of rarely seen works by well-known, predominantly German sculptor's from the 20th and 21st century. This exhibition celebrates the Berlin based bronze caster Marc Krepp and his life's work with these artists.

The objects of the exhibition Lebensguss ("Life Casting") | Marc Krepp were created without exception in the studio of Marc Krepp. The studio was founded by Krepp in the early 1980s in Berlin-Weissensee, and he continues to lead it to this day, exemplifying ceaseless creativity. Following a family tradition which emanates from his father Siegfried Krepp, a Berlin based sculptor, and which is also currently being furthered by his daughter Michéle.

Artists including Wieland Förster, Will Lammert, Theodor Balden, Trak Wendisch and Rolf Szymanski, as well as younger and recent positions such as Alexander Polzin, Susanne Roewer and Tamara Kvesitadze, participant at the Venice Biennale 2007/2011, have created masterpieces of contemporary sculpture in close and fruitful cooperation with the founder Marc Krepp. The works of these artists are mostly figurative, miniscule or monumental, filling the room or even occupying entire public squares within urban spaces.

More than forty of these works, which Marc Krepp cast for the following artists, can be seen in our exhibition:

Theo Balden, Fritz Cremer, Elmgreen & Dragset, Sonja Eschefeld, Wieland Förster, Katharina Gerold, Clemens Gröszer, Sabina Grzimek, Michael Jastram, Siegfried Krepp, Tamara Kvesitadze, Will Lammert, Johannes Lauter, Jeanne Mammen, Margret Middell, Emerita Pansowová, Alexander Polzin, Susanne Rast, Susanne Roewer, Father Raphael Statt, Rolf Szymanski, Evelyn Weinzierl, Trak Wendisch, Berndt Wilde, Dirk Wunderlich and others.

Accompanying the exhibition will be a catalog containing texts by Christoph Breitwieser, Ingeborg Ruthe, Wieland Förster and Johannes Lauter, also including numerous illustrations within. Highlighting the significance of the caster and the close intertwining of the work of artists and the foundry, the cultural journalist Ingeborg Ruthe notes:

"Harmoniously in concert with the artists, the caster decides upon all pertinent matters such as the material, the view, the contour, the focussing, and whether it shall stand on a pedestal or a plinth. The results of these partnerships as well as their decision-making processes now constitute the subject of this catalog and the accompanying exhibition. Thereby, not all of the works in the third dimension are situated in front of us in a linear, chronological manner. Instead, they primarily form a network, a mesh which possesses a complex reference structure, allowing the individual object to be addressed from different angles and aspects: stance, posture, gesture, attitude."

Please contact us should you wish to receive more information or would like to interview Marc Krepp personally. Printable pictures or further illustrations will be gladly sent to you upon request.

Best Regards,  
Tilman Treusch

**Contact:**

Dr. Tilman Treusch | <mailto:treusch@galeriekornfeld.com>

Janina Rösner | [berlin@68projects.com](mailto:berlin@68projects.com)

**GALERIEKORNFELD**

Kunsthandel GmbH & Co KG

Fasanenstraße 26

10719 Berlin

Germany

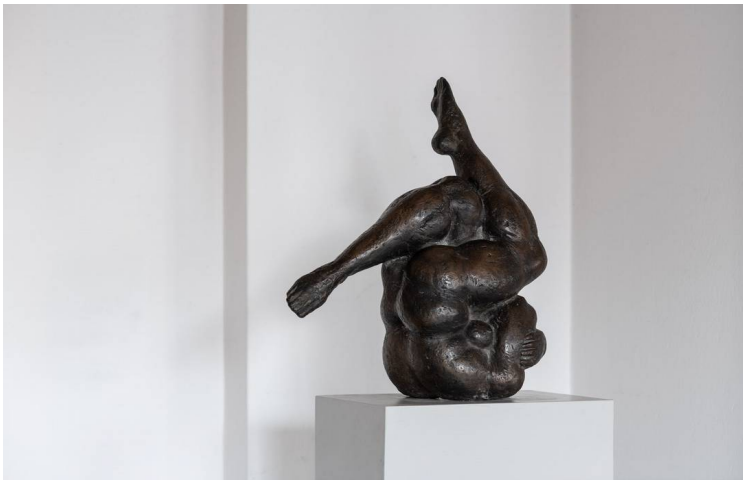
Phone +49 30 889 225 890

Fax +49 30 889 225 899

[galerie@galeriekornfeld.com](mailto:galerie@galeriekornfeld.com)

[www.galeriekornfeld.com](http://www.galeriekornfeld.com)

<http://www.facebook.com/GalerieKornfeld>



**Wieland Förster**, *Arkadischer Akt*, 1968, Bronze, Ed. 10+1/2AP